



HR-kuukausiraportti Joulukuu 2023

PORIN VESI, LIIKELAITOS


PORI

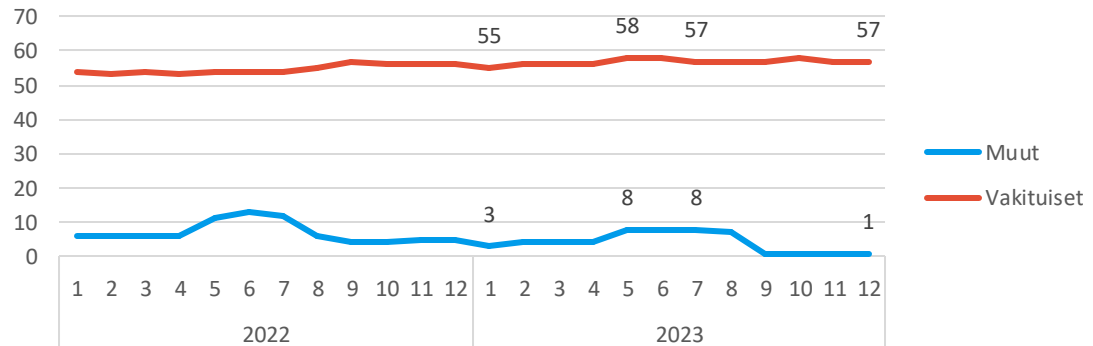
Henkilöstön lukumäärä (sisältäen sivuvirkaiset ja -toimiset)

Joulukuu 2023

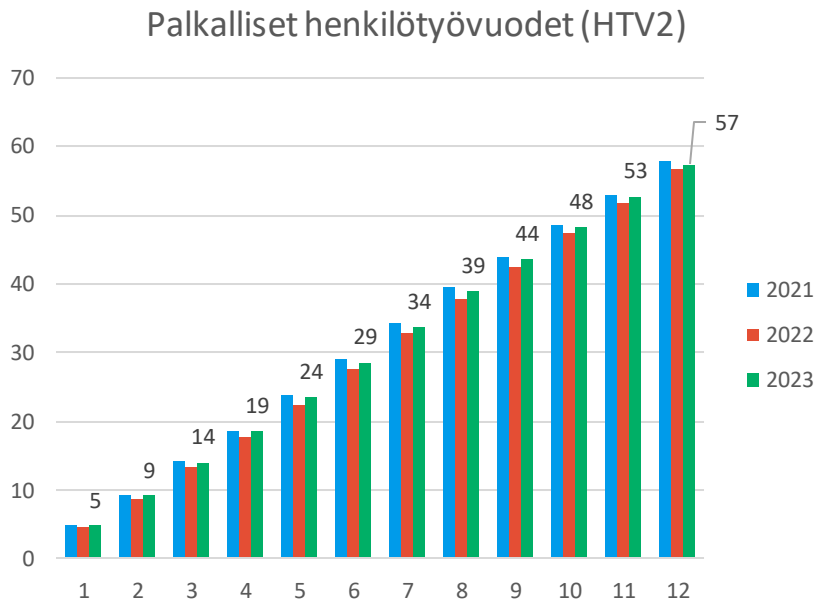
12/2023			
	Lkm_toteuma	Lkm_edellinen vuosi	Lkm_tot_vs_ed vuosi (henk.)
Vakituiset	57	56	1
Sijaiset	1	1	0
Muut määräaikaiset		3	-3
Oppisopimussuhteiset		1	-1
Kaikki yhteensä	58	61	-3

- Vakituisia hieman enemmän ja määräaikaisia vähemmän kuin vuonna 2022

Henkilöstön lukumäärä



Palkallisten henkilötyövuosien kertymä



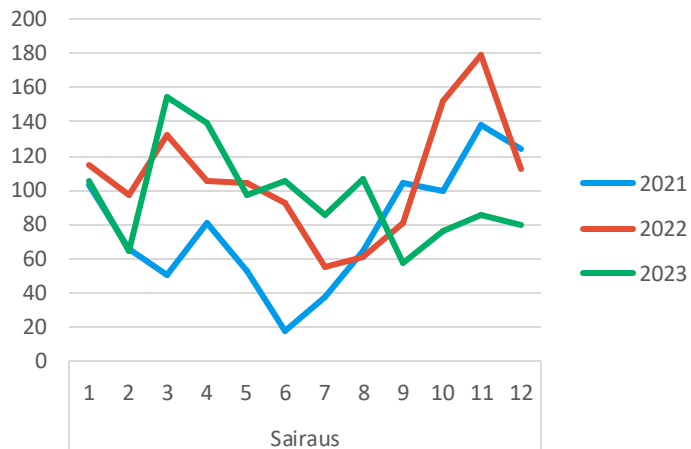
Joulukuu 2023

- Henkilötyövuosikertymä on vähän lisääntynyt vuodesta 2022, mutta on pienempi kuin 2021.



Yhteismitallistetut terveysterveysteiset poissaolot

Sairauspoissaolot, kalenteripäivät



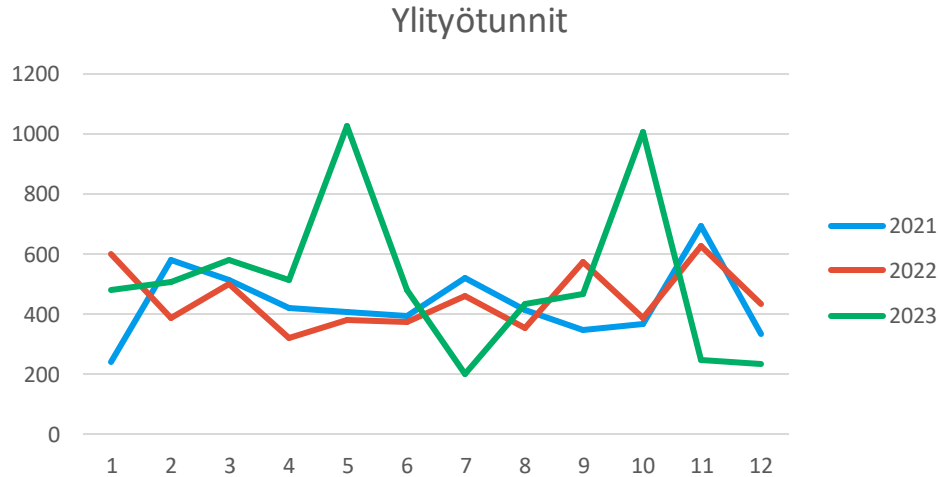
Joulukuu 2023

- Marraskuussa kaupunkitasolla oli paljon lyhyitä poissaoloja, jotka viittaavat infektioitautien laajaan leviämiseen. Porin Vedessä ei ole samankaltaista suurta poissaolojen kasvua nähtävissä
- Sairauspoissaolojen kokonaismäärä on ollut syksyllä 2023 kahta aiempaa vuotta pienempi. Keväällä ja kesällä 2023 tilanne oli päinvastainen.
- Vuonna 2021 poissaoloja eli reilusti vähemmän

	2023	2022	2021	ero vuoteen 2022	ero vuoteen 2021
12. kuukausi	Kalenteripäivää / HTV2 kum.	Kalenteripäivää / HTV2 kum.	Kalenteripäivää / HTV2 kum.	Poissaolojen muutos-%	Poissaolojen muutos-%
Sairaus	20,15	22,67	16,24	-11,1%	24,1%
Työtaturma	1,36	0,49	0,55	175,4%	145,5%
Kaikki yhteensä	21,51	23,17	16,79	-7,2%	28,1%



Tehty yli- ja lisätyö (tunnit)



Joulukuu 2023

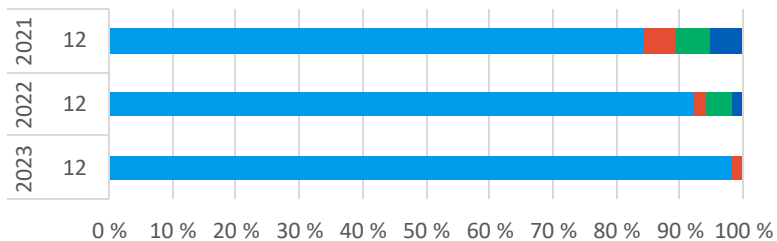
- Söörmarkun ja VT8:n välisen paineviemärin ongelmat keväällä ja kahdeksan vesijohtovuodon suma viikolla 39/2023 aiheuttivat piikit ylityömääriin. AVI on hyväksynyt viikon 39 ylityötunnit hätätyöksi.
- Muilta osin ylityömäärät aiempien vuosien tasolla.

	12			
	Ylityö_kum_tunnit	Ylityö_kum_vs_ed vuosi_kum_tunnit (%)		
Riviotsikot	2023	2022	2021	2023
141810 Hallinto		177	201	-100 %
141811 Laitosyksikkö	665	427	529	56 %
141812 Verkostoyksikkö	5530	4807	4511	15 %
Kaikki yhteensä	6195	5411	5241	14 %



Vakituisen henkilöstön osuus

Palvelussuhteen luonteiden suhteellinen osuus henkilöstön kokonaislukumäärästä - ilman perusturvaa ja pelastuslaitosta



	2023	2022	2021
Vakituiset	98,19%	92,29%	84,29%
Sijaiset	1,81%	1,76%	5,27%
Muut määräaikaiset	0,00%	4,19%	5,16%
Oppisopimussuhteiset	0,00%	1,76%	5,27%

- Vakituiset
- Sijaiset
- Muut määräaikaiset
- Oppisopimussuhteiset

Joulukuu 2023

- Määräaikaisia ja oppisopimussuhteisiä ei juuri ole vuonna 2023 ollut

